

ICT PER L' AQUISIZIONE PARTECIPATA DI INFORMAZIONI SUL TERRITORIO

Sostenibilità

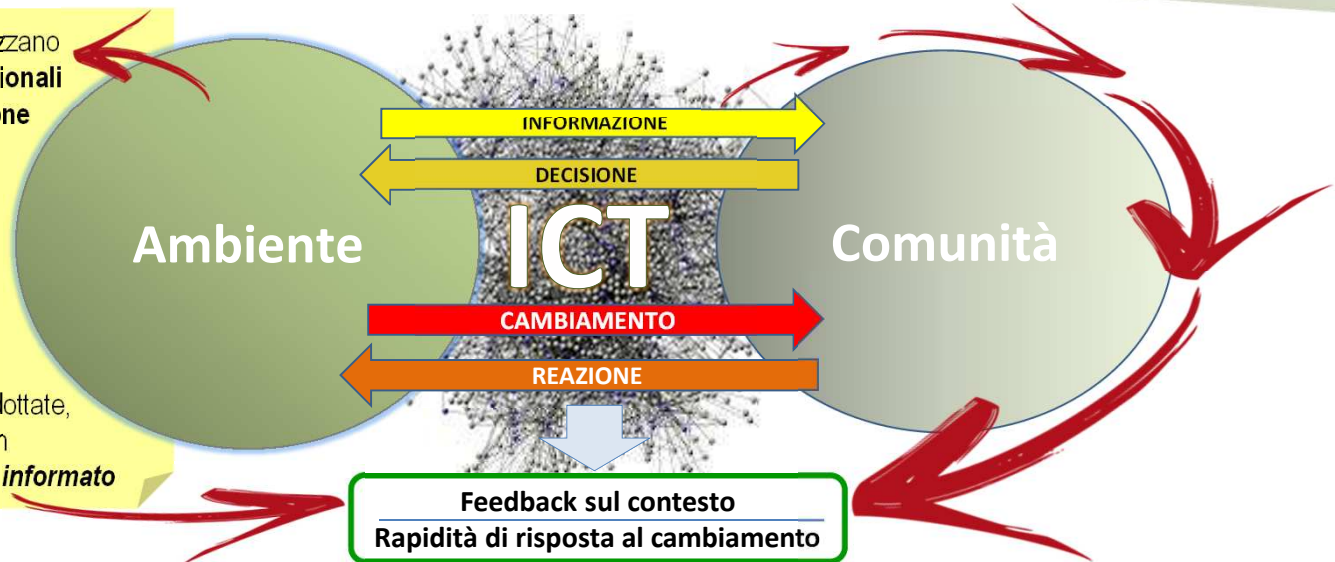
massimizza l'efficienza di un socio-ecosistema per mantenere uno sviluppo duraturo

Resilienza

Ottimizza l'efficienza e la ridondanza per meglio adattare il socio-ecosistema ai cambiamenti esogeni



Le ICT catalizzano flussi bidirezionali di informazione tra ambiente e comunità. Tali flussi permettono alla comunità stessa di conoscere le strategie adottate, realizzando un **adattamento informato**



“Public Participatory GIS system” per la gestione dell'acqua irrigua a Kokoligu, Ghana Superiore

La situazione Idrica

**Pozzi nella sabbia
Kologulu Reservoir.**

fenomeni di forte evaporazione.

forte pressione antropica sul bacino

Land Cover Mapping and Reservoir mapping

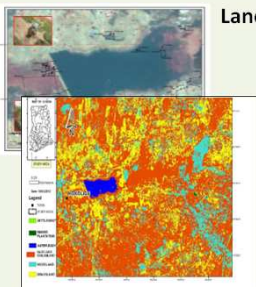
Participatory GIS: Ruolo

Mappatura tipi di suolo e insediamenti agricoli

Visualizzazione = Consapevolezza

discussione decision makers

Regolamentazione dell'insediamento attorno alla chiusa



Copertura del territorio attorno alla Kokoligu Reservoir

“La Cuidadora” georeferenciación colectiva de eventos y alertas relacionadas a conflictos socio ambientales en Perú en tiempo real



La Cuidadora, “il custode” è un sistema interattivo di **crowdmapping** per la georeferenziazione **collaborativa** e la diffusione di avvisi in tempo reale di siti inquinati.

Basato su **Ushahidi** e **OpenStreetMap** le informazioni fornite dalle comunità colpite vengono **riferite, mappate e poi distribuite**

<http://cuidadora.ourproject.org/>



Il sistema è anche dotato di un **account Twitter** in cui vengono riportati i **tweet** di segnalazione

Sensing partecipativo

I diversi utenti vengono coinvolti attraverso **dispositivi remoti** nel sistema di allarme, entrando *all'interno* del circuito di segnalazione Si viene a creare quindi un **community information system (CIS)** => **SISTEMA DI ALLERTA DIFFUSO**

Maggior efficacia + il sistema ha **utenti**

Pro

- Valorizza la **conoscenza locale** del territorio
- **Coinvolge gli stakeholder** nel processo decisionale
- Rende più aderenti le politiche di adattamento
- Fornisce a tecnici e decisori informazioni utili in **modo tempestivo creando reti di feedback**
- Si possono implementare sistemi di **risposta veloce** e propagazione

Contro

- Partecipazione **informativa** solo se esistono **volontà** e **responsabilità**
- **Qualità del dato** non sempre garantita
- Necessità di **adeguate infrastrutture software di elaborazione**
- **Problemi di sicurezza** dei dati data l'elevata condivisione
- **“Observer effect”**: la componente **emotiva** delle segnalazioni accompagna il dato